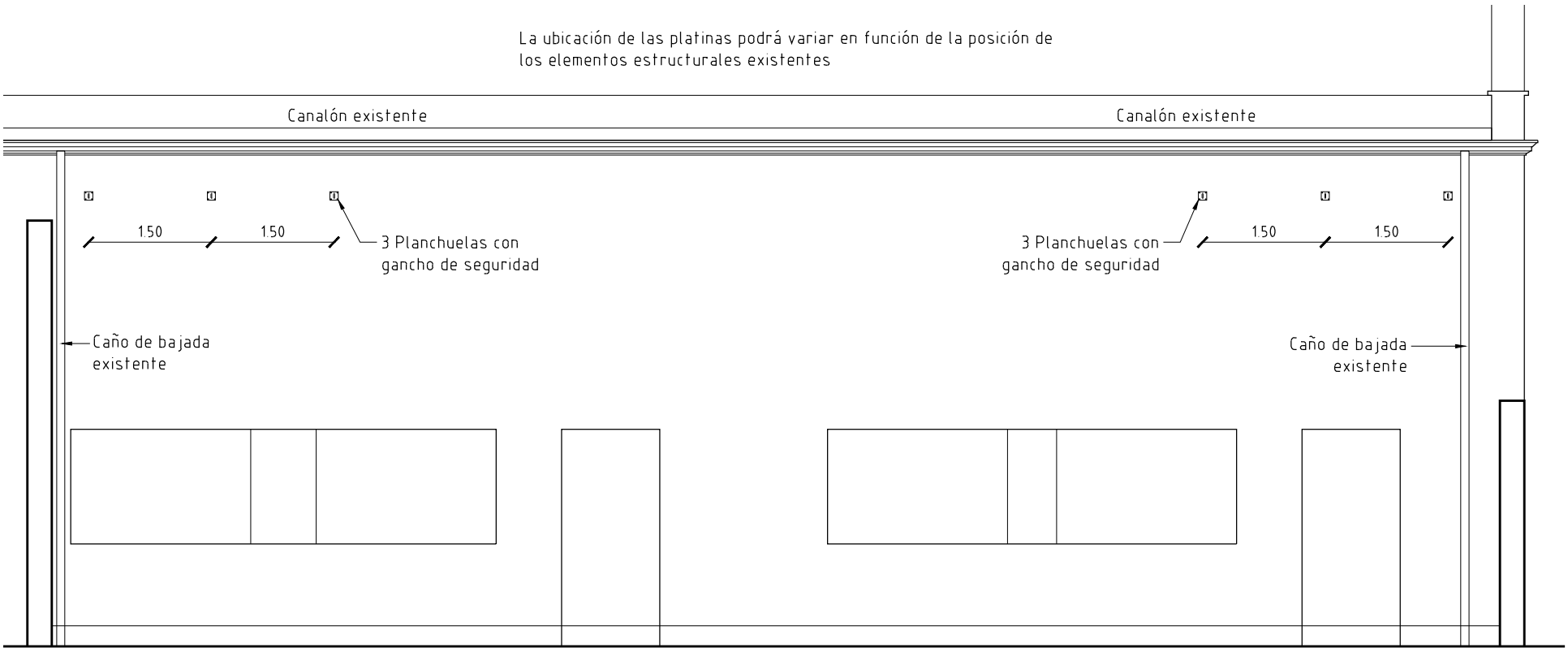
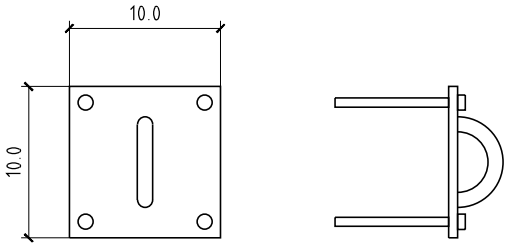


La ubicación de las platinas podrá variar en función de la posición de los elementos estructurales existentes

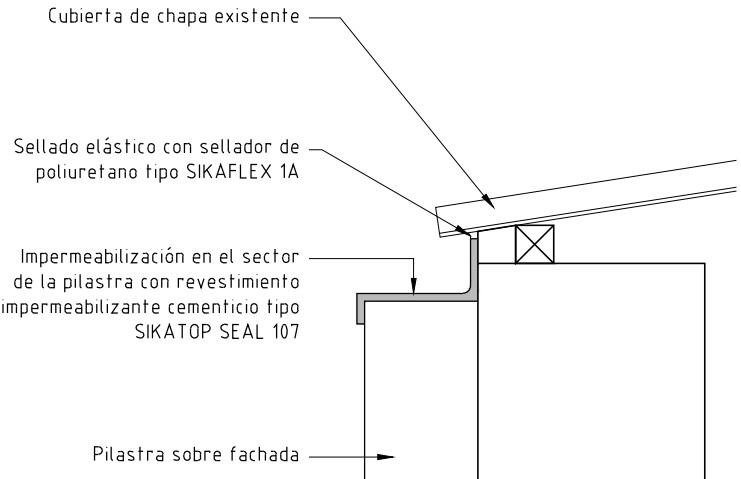


Esquema de fachada
esc. 1:75

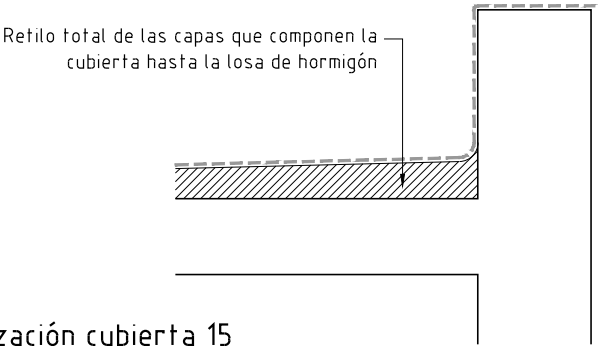


Planchuela de acero inoxidable 4"x4"x 3/16"
Va fijada con anclaje químico en 4 pernos de acero inox.
Lleva gancho soldado de acero inoxidable Ø10
Puede ser un elemento fabricado para la obra o de serie.
Se debe garantizar una resistencia de 1000kg (la misma que el arnés de seguridad) para la planchuela y el anclaje al muro
Cantidad 12, 6 en cada fachada

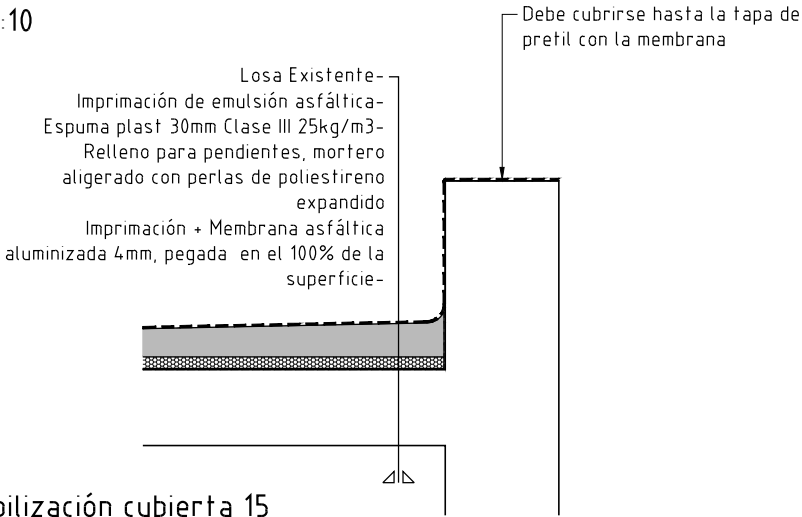
Detalle Platina
esc. 1:5



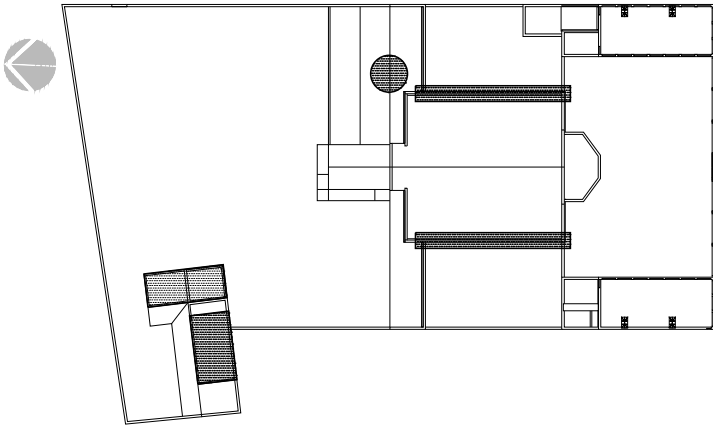
Cara superior de pilastra
Corte
esc. 1:10



Reimpermeabilización cubierta 15
Demolición Corte
esc. 1:20



Reimpermeabilización cubierta 15
Corte
esc. 1:20



Ubicación de ganchos de seguridad en fachada para limpieza de canalones de cubierta número 8
Impermeabilización de cara superior de pilastra en cubierta 10
Reimpermeabilización de cubierta 15

ANEP

AREA DE PROYECTOS
DIRECCIÓN SECTORIAL DE
INFRAESTRUCTURA
CONSEJO DIRECTIVO CENTRAL

OBRA:
Escuela n°2
CALLE: Calle Rivadavia 333

LOCALIDAD: COLONIA
DEPARTAMENTO: COLONIA

FECHA:
ABRIL 2022
ESCALA:
1:10 1:20

PLANO DE:
ALBAÑILERÍA
Reparaciones en cubiertas 8, 10 y 15

ARQUITECTO: JUAN CAORSI CASTILLO
FIRMA:

AYTE. de ARQTO.: CECILIA JURI

TECNICO: FIRMA:

DIBUJANTE:

LAMINA Nro:
L05

A04